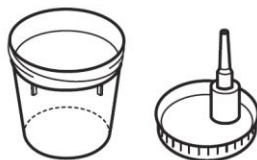
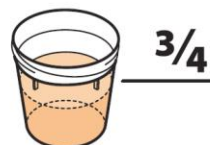


1) Proovi võtmiseks eemaldage proovitopsilt kaas ja asetage see sisepinda puudutamata kleebis allpool enda käeulatusse. **NB! Ärge eemaldage topsi kaanelt kleebist!**



2) Proovi võtmiseks alustage urineerimist WC potti. Mõne milliliitri urineerimise järgselt uriinijuga katkestamata koguge uriin proovitopsi täites umbes kolmveerand proovitopsist. Lõpetage urineerimine WC potti.



3) Peale uriiniproovi võtmist sulgege proovitops korralikult kaanega.



4) Kandke uriin proovitopsist katsutisse 15 minuti jooksul peale proovi võtmist.

- **NB! Ärge eemaldage katsutitelt korke!**



- Kui on vaja kasutada erinevaid katsuteid, siis täitke esmalt roheline korgiga katsuti, seejärel beeži korgiga katsuti.

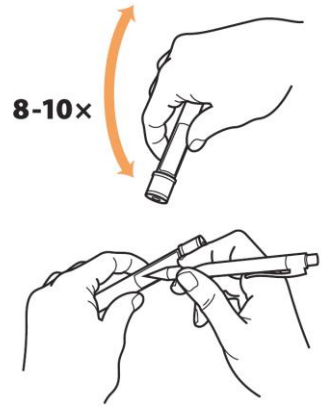
- **Uriini kandmiseks katsutisse:**

- Eemaldage topsi kaanelt **osaliselt** kaitsekleebis (ärge visake seda ära), nähtavale ilmub kummiga kaetud nõel.

- Suruge uriinikatsuti (korgiosa ees) uriinitopsi kaanes oleva avause põhja.



- Hoidke katsutit kuni uriinivool katsutisse lakkab. Eemaldage katsuti avausest ja vajadusel täitke ka teine katsuti. Kui katsutid on täidetud, siis sulgege avaus uuesti kleebisega
- keerake rahuliku liigutusega katsuti(te) põhi 8-10 korda ülespidi ja tagasi, et katsutis olev säilitusaine lahustuks.

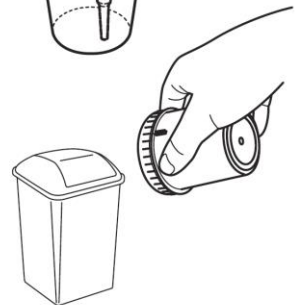


- 5) Markeerige katsuti(d): kirjutage katsutile nimi või kleepige vertikaalselt ülevalt alla võimalikult otse ja siledalt ribakood ning lisage proovivõtmise kuupäev ja kellaeg.



6) Kasutatud proovitops:

- Kontrollige, et proovitopsi kaanel olev avaus on korralikult suletud kleebisega.
- Valage ülejäänud uriin proovitopsist WC potti.
- Visake tops olmeprügisse.



- 7) Proovid viige laborisse/arstile samal päeval

- 8) Hoidke proove laborisse/arstile viimiseni külmkapi temperatuuril (+2...+8°C juures)